

## فصل دوم- بست های کابل آلفیکس

بست های آلفیکس شرکت شاهین مفصل از جنس آلومینیوم آلیاژی و به رنگ مشکی با رنگدانه نقره ای هستند. این بست ها جهت آرایش، مهار، محافظت و اتصال کابل ها به سطوح نگهدارنده (از قبیل نردبان، سینی، ریل و...) استفاده می شوند.

### ویژگی های بست کابل آلفیکس شرکت شاهین مفصل

این بست ها علاوه بر اینکه امکان نصب صحیح، مهار و حفاظت معمول از کابل را فراهم می کنند، دارای ویژگی های زیر نیز می باشند:

- این بست ها قابل ارائه جهت کابل های تک کور و چند کور در آرایش های Single-Core و Trefoil می باشند.
- این بست های با ساختار آلومینیوم آلیاژی و پوشش الکترواستاتیک، در مقابل شرایطی چون رطوبت، دما، تابش آفتاب و ... مقاوم می باشند.
- این بست ها با ساختار آلومینیوم آلیاژی خود دارای استقامت مکانیکی بالایی در برابر فشار و ضربه (ناشی از بروز اتصال کوتاه، وزن کابل و ...) بوده و از کابل و دیگر تجهیزات مربوطه نیز در برابر این صدمات محافظت می نمایند.
- قابلیت کاربرد در سطوح ولتاژی از فشار ضعیف تا فشار قوی را دارند.
- همراه این بست ها پیچ و مهره و واشر فولادی با پوشش گالوانیزه گرم یا استیل نیز ارائه می شود که مقاوم در برابر ضربه، زنگ زدگی و شرایط محیطی می باشند.



Trefoil



Single-Core

بست های کابل آلفیکس بر طبق استاندارد IEC 61914 تست شده اند و نتایج آن طبق جدول زیر می باشند:

|                                  |            |
|----------------------------------|------------|
| Material                         | Aluminum   |
| Resistance to impact             | Very heavy |
| Lateral load test in x-direction | Passed     |
| Lateral load test in y-direction | Passed     |
| Axial load test                  | Passed     |

# بست های کابل سری ASI

بست های کابل سری ASI جهت مهار کردن و محافظت از یک کابل تک رشته و یا یک کابل چند رشته استفاده می شوند.



## جدول سایز های تحت پوشش

| محدوده قطر خارجی کابل های قابل پوشش (mm) |        |         | تیپ کالا |
|--|--------|---------|----------|
| D**                                      | D*     | D       |          |
| 30-46                                    | 33-49  | 36-52   | ASI2     |
| 44-69                                    | 47-72  | 50-75   | ASI3     |
| 60-84                                    | 63-87  | 66-90   | ASI4     |
| 69-94                                    | 72-97  | 75-100  | ASI5     |
| 94-124                                   | 97-127 | 100-130 | ASI6     |

D: محدوده قطر خارجی D\*: محدوده قطر خارجی با کمک یک ورقه لاستیکی آجدار D\*\*: محدوده قطر خارجی با کمک دو ورقه لاستیکی آجدار

## کاربرد ورقه لاستیکی آجدار



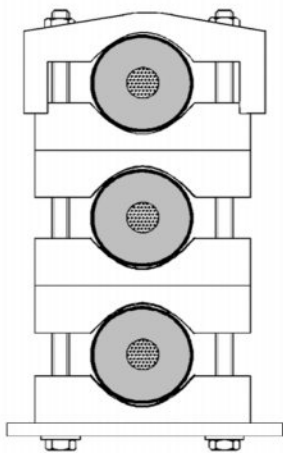
◀ به عنوان یک لایه محافظ برای کابل جهت اجتناب از وارد شدن فشار بیش از حد به کابل تحت شرایط ویژه و تغییرات دمایی در محل نصب

◀ به منظور فیکس شدن بهتر کابل و جذب نیروی وزن کابل در نصب عمودی کابل با طول زیاد

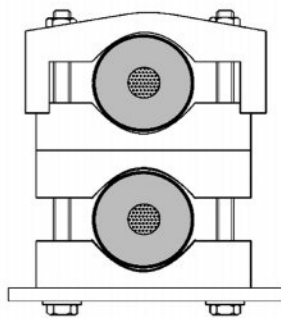
◀ به عنوان تنظیم کننده سایز کابل با سایز بست (با بهره گیری از این ورقه های آجدار می توان کابل های با قطر کمتر از قطر استاندارد بست را نیز بدون هیچ اشکالی نگهداری، مهار و محافظت نمود)

ورقه لاستیکی آجدار

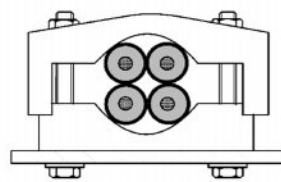
## مثال هایی جهت نصب بست سری ASI



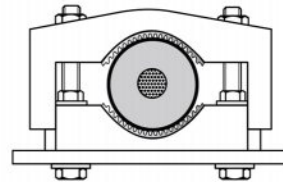
نصب سه بست به صورت عمودی



نصب دو صبه



نصب ۴ کابل با قطر کوچک در یک بست



نصب با ورقه لاستیکی آجدار

# بست های کابل سری ATR

بست های کابل سری ATR جهت مهار کردن و محافظت از کابل ها در آرایش Trefoil استفاده می شوند.



## جدول سایز های تحت پوشش

| محدوده قطر خارجی کابل های قابل پوشش (mm) |       | تیپ کالا |
|--|-------|----------|
| D*                                       | D     |          |
| 26-38                                    | 29-41 | ATR3     |
| 36-50                                    | 39-53 | ATR4     |
| 48-61                                    | 51-64 | ATR5     |
| 59-72                                    | 62-75 | ATR6     |

D: محدوده قطر خارجی D\*: محدوده قطر خارجی با کمک ورقه لاستیکی آجدار

## کاربرد ورقه لاستیکی آجدار



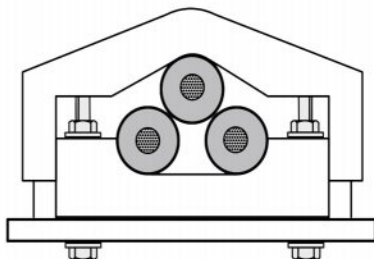
ورقه لاستیکی آجدار

◀ به عنوان یک لایه محافظ برای کابل جهت اجتناب از وارد شدن فشار بیش از حد به کابل تحت شرایط ویژه و تغییرات دمایی در محل نصب

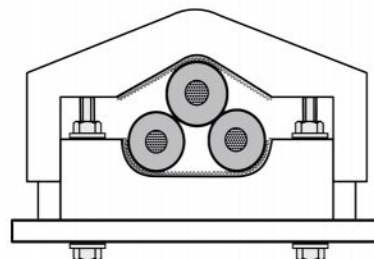
◀ به منظور فیکس شدن بهتر کابل و جذب نیروی وزن کابل در نصب عمودی کابل با طول زیاد

◀ به عنوان تنظیم کننده سایز کابل با سایز بست (با بهره گیری از این ورقه های آجدار می توان کابل های با قطر کمتر از قطر استاندارد بست را نیز بدون هیچ اشکالی نگهداری، مهار و محافظت نمود)

## مثال هایی جهت نصب بست کابل سری ATR



نصب استاندارد



نصب با ورقه لاستیکی آجدار

# برخی از تست های مکانیکی بست کابل

شرکت شاهین مفصل همانند سایر محصولات خود، بست های تولیدی کارخانه را قبل از عرضه به صورت نمونه ای مورد تست و کنترل کیفیت قرار می دهد. برخی از این تست ها به شرح زیر می باشد:

## آزمون ضربه:



این آزمون جهت بررسی میزان مقاومت بست در اثر ضربات و صدمات احتمالی به آن می باشد. در پایان تست نباید آثاری از شکستگی مشاهده شود.

## آزمون بار جانبی در محور X

این آزمون به منظور تعیین میزان مقاومت بست در مقابل نیروهای وارده به آن در راستای محور X (به صورت افقی) می باشد. پس از پایان تست، لغزش به وجود آمده بایستی کمتر از میزان تعیین شده باشد.



## آزمون بار جانبی در محور Y

این آزمون به منظور تعیین میزان مقاومت بست در مقابل نیروهای وارده به آن در راستای محور Y (به صورت عمودی) می باشد. پس از پایان تست، لغزش به وجود آمده بایستی کمتر از میزان تعیین شده باشد.



## آزمون بار محوری

این آزمون به منظور تعیین میزان مقاومت بست در مقابل نیروهای وارده به آن در اثر کشش کابل (مخصوصا در شرایط نصب عمودی) می باشد. پس از پایان تست، لغزش به وجود آمده بایستی کمتر از میزان تعیین شده باشد.

